

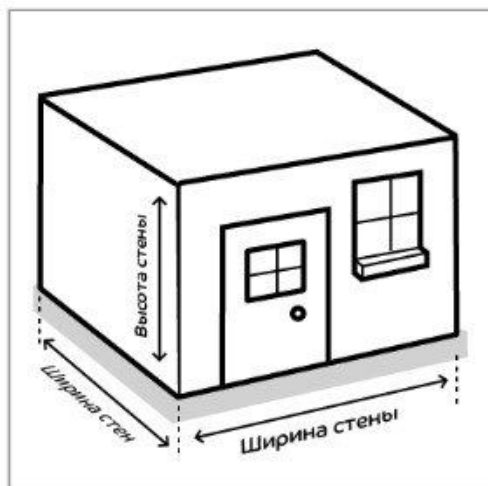


ИЗМЕРЯЕМ ФАСАД ДЛЯ РАСЧЕТА САЙДИНГА



1 Определите количество обшиваемых стен дома. Это может быть, как весь периметр дома, так и частичная его обшивка.

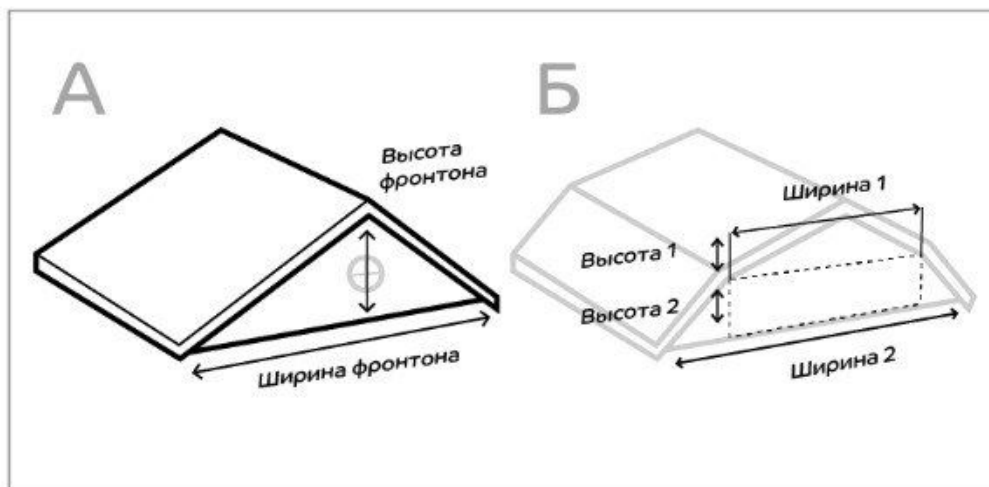
2 Разбейте все обшиваемые части дома на простые геометрические фигуры и отдельные плоскости.



3

Измерьте высоту и ширину стен. Высота стены – расстояние от цоколя (если не планируется сплошная обшивка) до карниза.

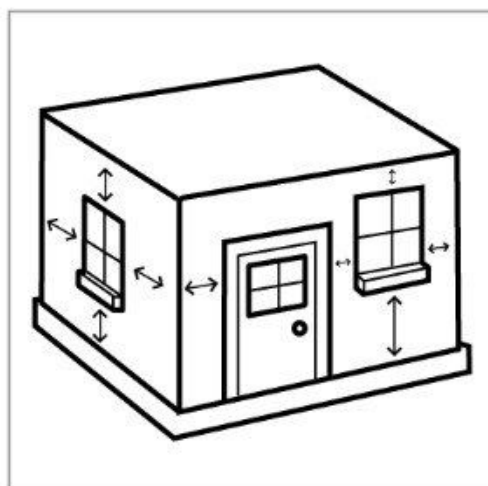
Ширина стены – это расстояние от угла до угла дома.



4

Измерьте высоту фронтонов

Высота измеряется по центру от самой верхней части фронтона вниз до линии стыка фронтона со стеной.



5

Измерьте высоту и ширину всех оконных и дверных проемов:

- от края стены до края первого окна
- между окнами
- от края последнего окна до края стены
- от цоколя до нижнего края окна/двери
- от верхнего края окна до карниза.

Измерьте глубину оконных и дверных проёмов. Это необходимо для подбора оптимальной отделки.